

LEGENDA

	TRVALÉ SVISLÉ DOPRAVNÍ ZNAČENÍ
	DOČASNĚ ZNEPLATNĚNÉ TRVALÉ DOPRAVNÍ ZNAČENÍ
	NAVRŽENÉ PŘECHODNÉ DOPRAVNÍ ZNAČENÍ
	ÚSEK OPRAVY



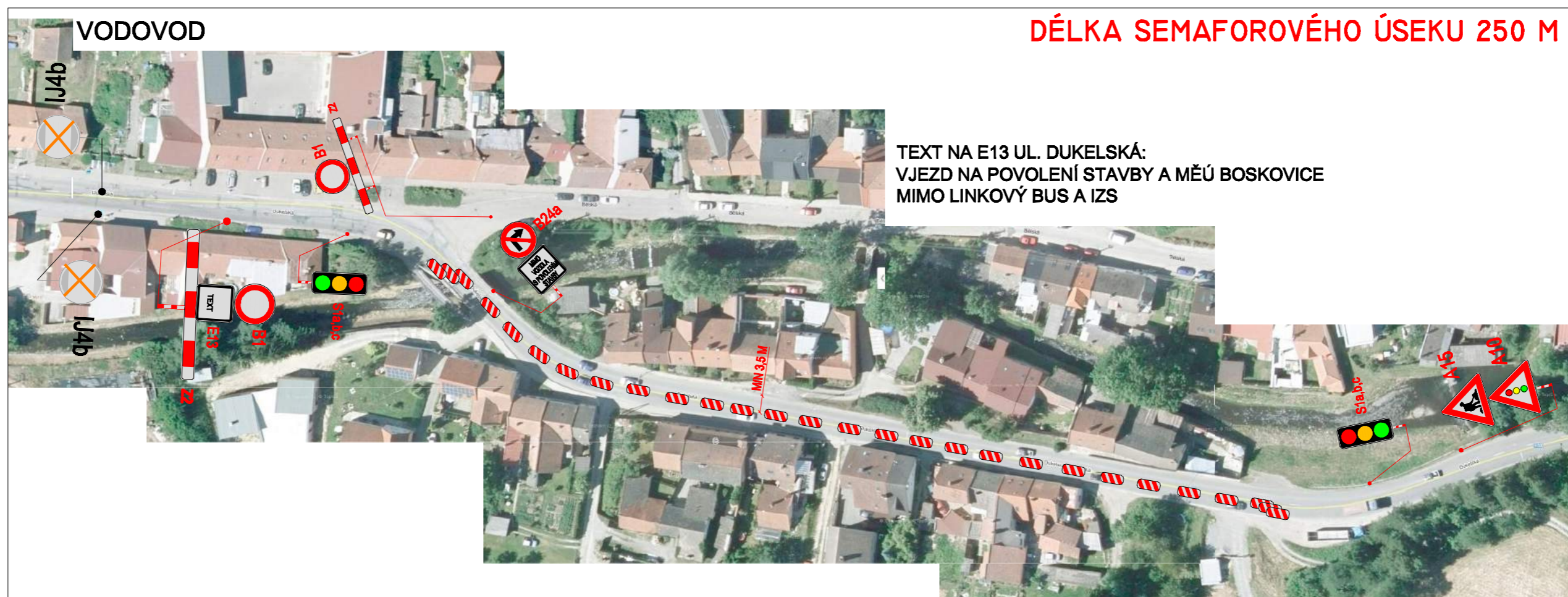
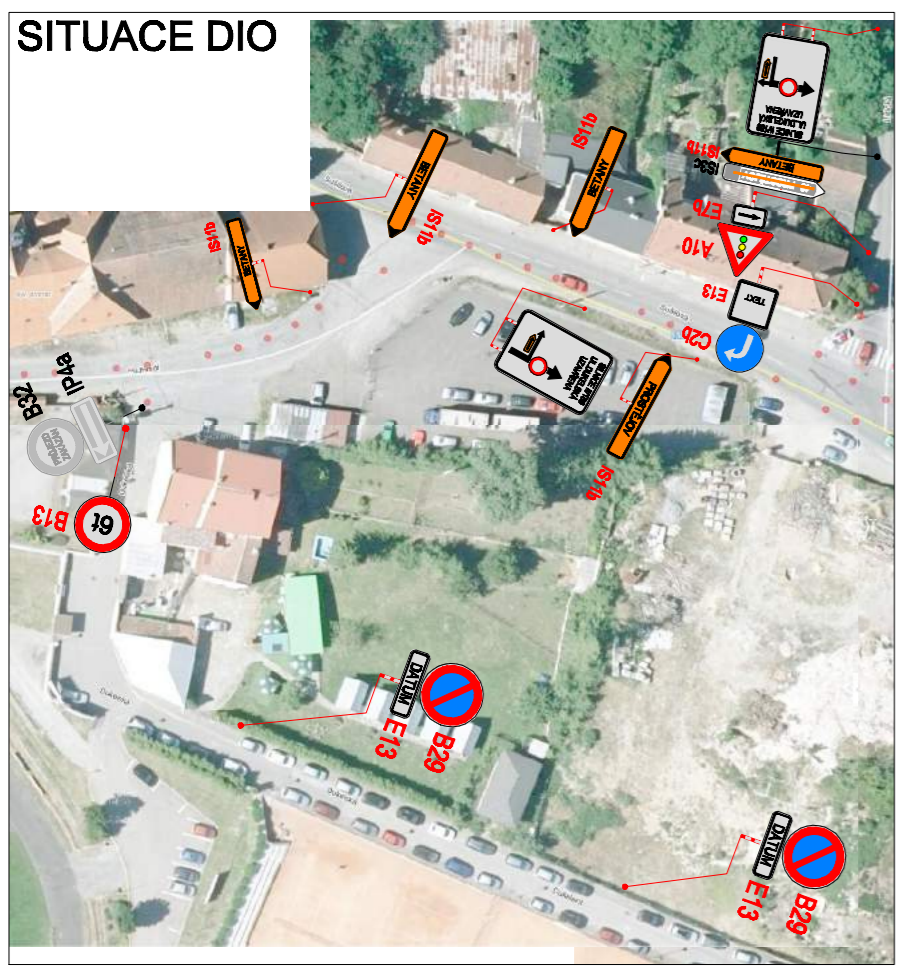
PLATNOST DOKUMENTACE

POLICIE ČESKÉ REPUBLIKY - DI

Č.j.: KRPB - / Č.j.- 2018 - 060106 - TES

DLE § 77 ODST. 3 ZÁK. Č. 361/2000 Sb.
O PROVOZU NA POZEMNÍCH KOMUNIKACÍCH, SOUHLASÍME S NÁVRHEM DZ I S OBJÍZDNOU TRASOU.

V dne



POZNÁMKA:

NA VŠECH NÁVĚSTĚCH ODKAZUJÍCÍCH NA ZÁCHYTNÁ PARKOVIŠTĚ BUDE ŠKRTNUT NÁPIS DUKELSKÁ - HOTEL VELEN:

II/150 U KAUFANDU
II/150 DUKELSKÁ
MÁNESOVA
PODHRADÍ
CHRUDICHROMSKÁ
II/374 HAVLÍČKOVA

Použité dopravní značení bude v základní velikosti a v reflexním provedení tř.1

K návrhu dopravního značení bylo využito:
TP 65 Zásady pro dopravní značení na pozemních komunikacích
TP 68 Zásady pro označování pracovních míst na pozemních komunikacích, II.vydání

DoZBos

dopravní značení

DoZBos s.r.o.
Otakara Kubína 17
680 01 Boskovice
Tel.: 723 660 875
E-mail: dozbos@dozbos.cz
www.dozbos.cz

VYPRACOVÁLA: Mgr. Veronika Pavlasová	KONTROLOVAL: Ing. Mgr. Josef Janík	DATUM: LEDEN 2018
NÁZEV VÝKRESU: II/150 BOSKOVICE, DUKELSKÁ OPRAVA KANALIZACE A VODOVODU		
POZNÁMKA: DETAIL ÚSEKU STAVBY		ČÍSLO VÝKRESU: 1